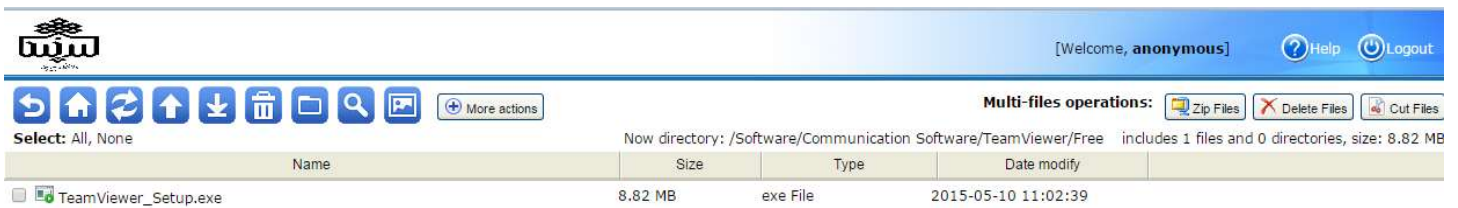


نرم افزار TeamViewer از جمله نرم افزارهایی است که جهت اتصال راه دور به سیستم ها فراهم گردیده است. جهت نصب نرم افزار طبق مراحل زیر عمل نمایید:

۱. فایل نصب نرم افزار را از سامانه FTP دانشگاه با آدرس <ftp://ftp.birjand.ac.ir> و یا <http://webftp.birjand.ac.ir> و از مسیر زیر دانلود کنید

Software.....communication software.....Team Viewer.....Free.....Teamviewer_setup.exe



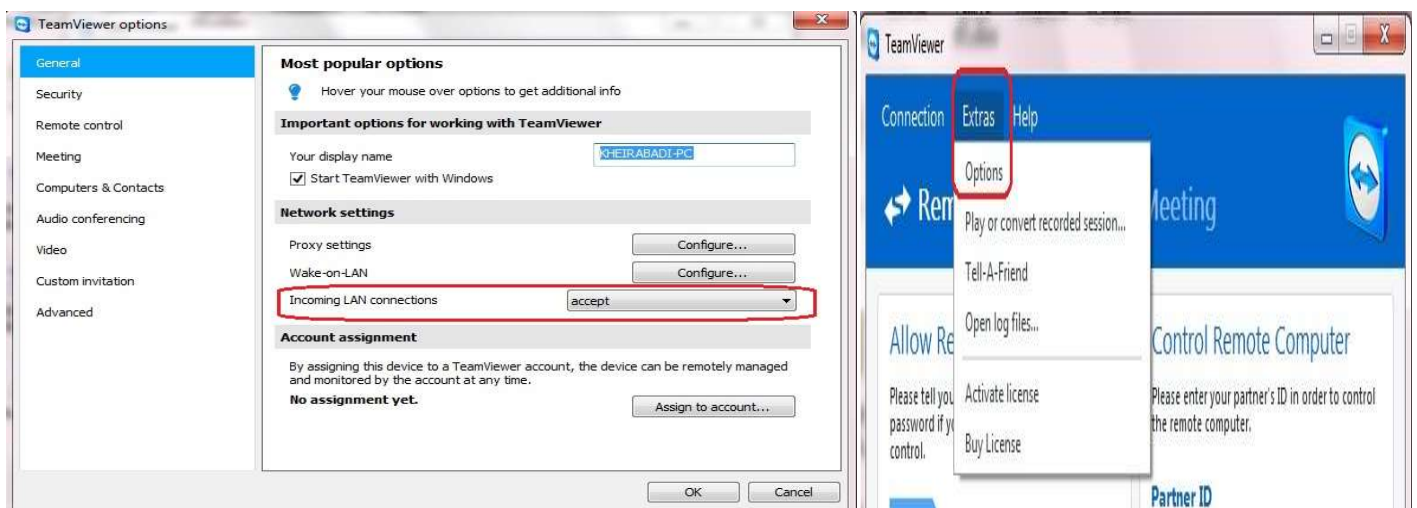
در صورتی که سیستم عامل نصب شده بر روی سیستم (مثلاً ویندوز) تغییر نکند در تمام مدت کار با نرم افزار ID سیستم شما ثابت خواهد بود و تنها پسورد با هر بار باز و بسته شدن صفحه نرم افزار تغییر می کند.



شناسه های ۹ رقمی شناسه های اینترنتی هستند و در صورتی که اتصال اینترنت روی کامپیوتر برقرار نباشد، شناسه داخلی کامپیوتر که همان IP address سیستم است نشان داده می شود.

برای فعالسازی دسترسی از طریق شبکه داخلی از روش زیر عمل کنید.

ابتدا بر روی گزینه extras و سپس options کلیک نموده و سپس در بخش تنظیمات general به قسمت network setting رفته و incoming LAN connection را accept کنید.



به محض اینکه کار فرد مقابل با کامپیوتر شما تمام شد، برنامه را Close کنید.

هنگامی که فرد مقابل ریموت سیستم شما را در اختیار دارد خود نیز در مقابل مانیتور شاهد عملیاتی که بر روی سیستم شما انجام می شود و پیغامهایی که برای شما گذاشته می شود خواهید بود. در صورتی که پیامی برای شما گذاشته می شود یا سوالی پرسیده می شود در پنل مربوط به چت، آن را پاسخ دهید.

برای اتصال کارشناس کامپیوتر به سیستم شما جهت رفع اشکال بروز یافته، شناسه کاربری(Your ID) و رمز عبور(Password) سیستم را در اختیار وی قرار دهید.

تنها زمانی فرد قادر به کنترل و مشاهده سیستم شما خواهد بود که:

- برنامه team viewer باز یا open باشد.
- طرف مقابل Your ID و Password سیستم شما را در اختیار داشته باشد.