



وزارت علوم، تحقیقات و فناوری  
سازمان امور دانشجویان  
دفتر مشاوره و سلامت



مستاد مبارزه با مواد مخدر



دانشگاه شهید  
میرتاج  
مرکز مشاوره توانمندسازی

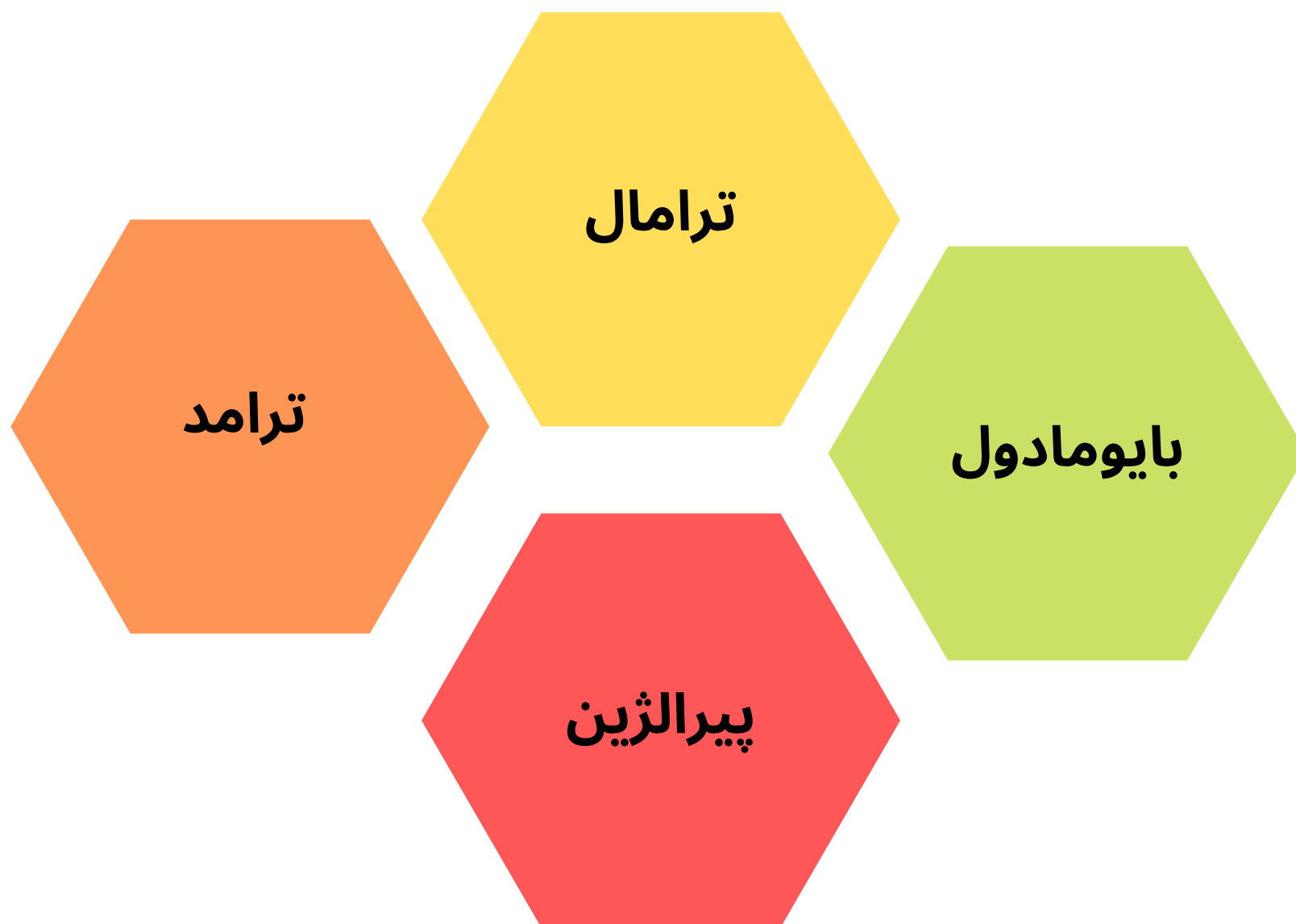


## دانستنی‌هایی درباره مواد مخدر

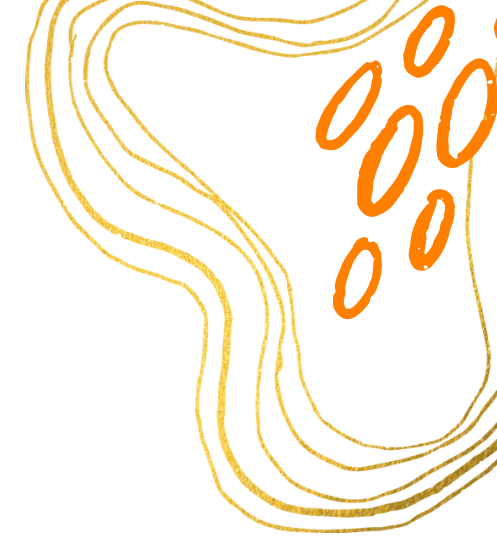
### ترامادول

مرکز مشاوره و توانمندسازی دانشگاه بیرجند

## نام‌های متداول



مرکز مشاوره و توانمندسازی دانشگاه بیرجند



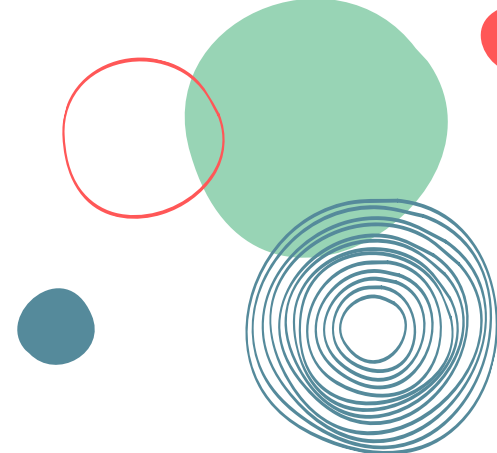
## ترامادول چیست؟

ترامادول یک ماده ضد درد برای دردهای حاد یا مزمن با شدت متوسط و نسبتاً شدید است که بر سیستم اعصاب مرکزی (مغز و نخاع) تأثیر می‌گذارد.



مرکز مشاوره و توانمندسازی دانشگاه بیرجند

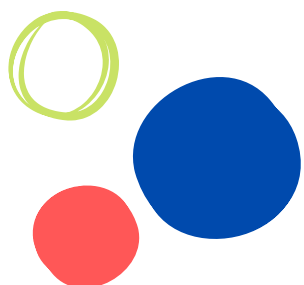
ترامادول چگونه مصرف می‌شود؟



این دارو به صورت خوراکی و تزریقی مصرف می‌شود.



مرکز مشاوره و توانمندسازی دانشگاه بیرجند



## عوارض مصرف

مصرف همزمان این ماده با مشروبات الکلی، تریاک و مشتقات آن و همچنین داروهای آرام‌بخش نظیر اگزاپام، دیازپام، لورازپام و ... بسیار خطرناک است چرا که سبب اختلال و کاهش شدید اعمال و کنش‌های مغز و تنفس طبیعی می‌گردد.



مرکز مشاوره و توانمندسازی دانشگاه بیرجند

## عوارض مصرف

عوارض مشابه دیگر داروهای شبه  
تریاک که در ترامادول هم دیده می‌شود:

افت فشار خون	سرگیجه
تعریق	منگی
خارش	خشکی دهان
	یبوست

یکی دیگر از عوارض مصرف ترامادول (چهار تا پنج ساعت پس از مصرف)  
افزایش فشار خون به همراه سردرد شدید است.

مرکز مشاوره و توانمندسازی دانشگاه بیرجند

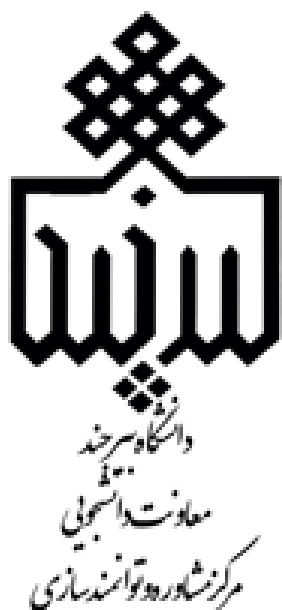


**باید توجه داشت که مصرف مداوم ترامادول می تواند سبب وابستگی و اعتیاد شود.**

**مرکز مشاوره و توانمندسازی دانشگاه بیرجند**



وزارت علوم، تحقیقات و فناوری  
سازمان امور دانشجویان  
دفتر مشاوره و سلامت



**وب سایت**

**[birjand.ac.ir/ccht/fa](http://birjand.ac.ir/ccht/fa)**

**صفحه اینستاگرام**

**counselingub**

**کانال تلگرامی**

**birjand\_counseling**

**مرکز مشاوره و توانمندسازی دانشگاه بیرجند**